

ORDRE NATIONAL DES MÉDECINS

LA GRANDE CONSULTATION

EN AUVERGNE-RHÔNE-ALPES



ORDRE NATIONAL DES MÉDECINS
Conseil National de l'Ordre

FICHE TECHNIQUE



Médecins


Consultation en ligne

ouverte à tous les médecins inscrits au tableau de l'Ordre des Médecins menée du 12 octobre au 22 novembre 2015 sur le site lagrandeconsultation.medecin.fr (accès sécurisé par renseignement du numéro RPPS et date de naissance)

Une Rencontre à Lyon

organisée par l'Ordre des Médecins le 21 novembre
Une réunion pour débattre sur l'avenir du système de santé

4383 médecins dans la région

35 000 médecins participants
et 30 058 questionnaires complets au national
(les résultats nationaux sont présentés dans le présent rapport avec le logo suivant )



Grand Public

Sondage en ligne

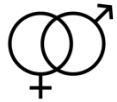
réalisé du 20 au 27 novembre 2015


497 Français âgés de 18 ans et plus dans la région


4060 Français au national

(échantillon national représentatif – méthode des quotas sur le sexe, l'âge et la catégorie socioprofessionnelle de l'individu, après stratification géographique)

4383 MÉDECINS PARTICIPANTS EN AUVERGNE-RHONE-ALPES QUI SONT-ILS ?

 2390 HOMMES
1993 FEMMES

 1197 MOINS DE 40 ANS
799 entre 40 ET 49 ANS
1769 entre 50 À 65 ANS
618 65 ANS ET PLUS

 3797 médecins EN ACTIVITÉ
231 RETRAITÉS ACTIFS
355 RETRAITÉS NON EXERÇANTS

 2373 médecins généralistes ou spécialistes en MÉDECINE GÉNÉRALE
2010 médecins SPÉCIALISTES



2246 en ACTIVITÉ LIBÉRALE EXCLUSIVE

(dont 2073 installés et 173 remplaçants)

1242 en ACTIVITÉ SALARIÉE EXCLUSIVE

(dont 792 hospitaliers publics ou associés au service public, 77 hospitaliers privés ou assimilés, 148 médecins du travail, 32 médecins scolaires, 155 médecins exerçant dans le secteur médicosocial ou dans les collectivités territoriales et 38 médecins conseil de la caisse d'Assurance Maladie)

634 en ACTIVITÉ MIXTE

Parmi eux, 2954 en équivalent temps plein et 1074 en temps partiel

1093 exercent seuls, 1474 en groupe mono-disciplinaire et 1461 en groupe avec d'autres professions de santé

**999 ont indiqué avoir
UNE ACTIVITÉ SYNDICALE, ORDINALE OU ASSOCIATIVE MÉDICALE**

**QUOTIDIEN PROFESSIONNEL
EN AUVERGNE-RHONE-ALPES :**
QUEL VÉCU DES MÉDECINS ?
QUELLES PERCEPTIONS DES FRANÇAIS ?



ELABE

COMME AILLEURS EN FRANCE, DES MÉDECINS **FIERS** ET **GLOBALEMENT SATISFAITS**



FIERTÉ D'APPARTENANCE et **SATISFACTION PROFESSIONNELLE**

88% des médecins se disent **FIERS** d'appartenir à la profession de médecin

89% en moyenne nationale

63% se disent **SATISFAITS** de leur situation professionnelle

61% en moyenne nationale

Voici des affirmations formulées comme si c'était vous qui parliez. Pour chacune, merci d'indiquer si vous êtes d'accord avec ce qu'elle dit.

Base Ensemble des 4028 médecins dans la région

Globalement, par rapport à votre situation professionnelle, diriez-vous que vous êtes... ?

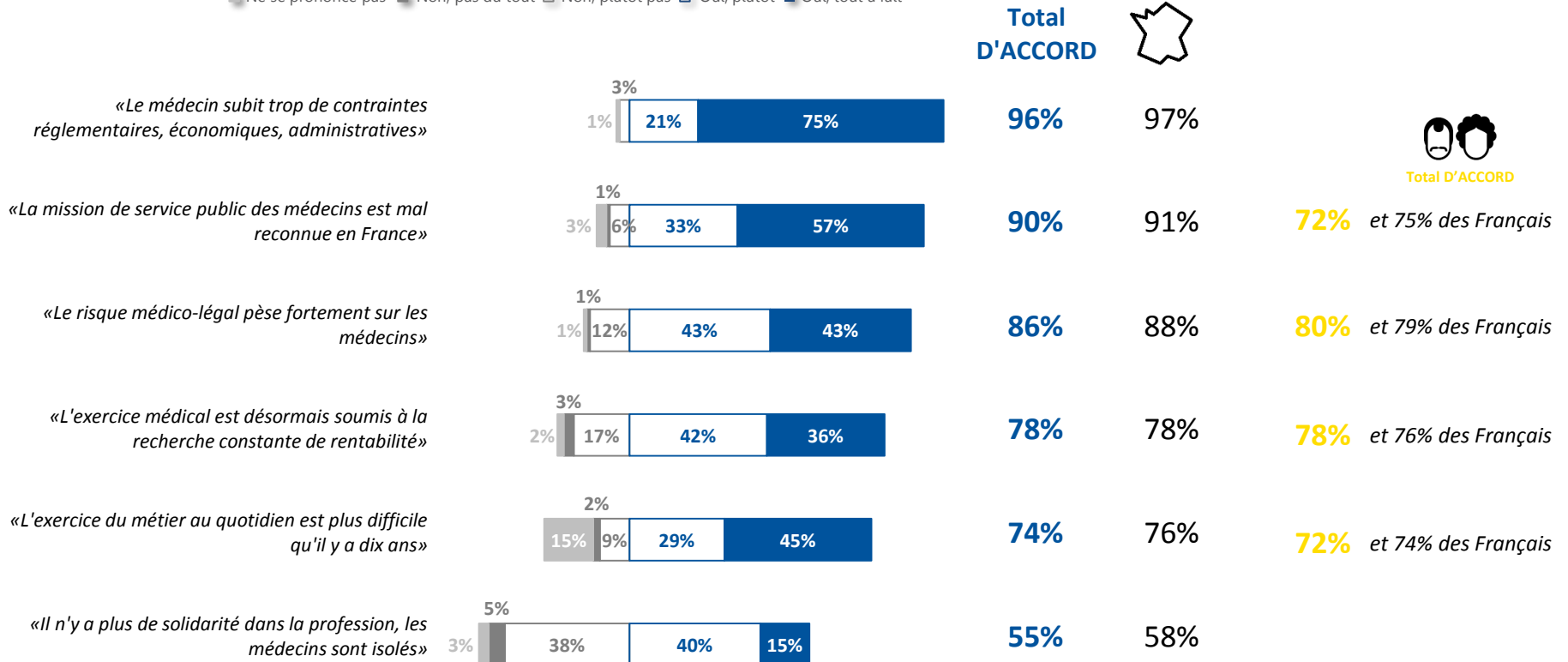
Base : 4028 médecins en activité ou retraités actifs dans la région

MAIS LE CONSTAT D'UN MÉTIER DÉVALORISÉ, À L'EXERCICE DE PLUS EN PLUS CONTRAINT



OPINION à l'égard de la profession de médecin

■ Ne se prononce pas ■ Non, pas du tout □ Non, plutôt pas □ Oui, plutôt ■ Oui, tout à fait



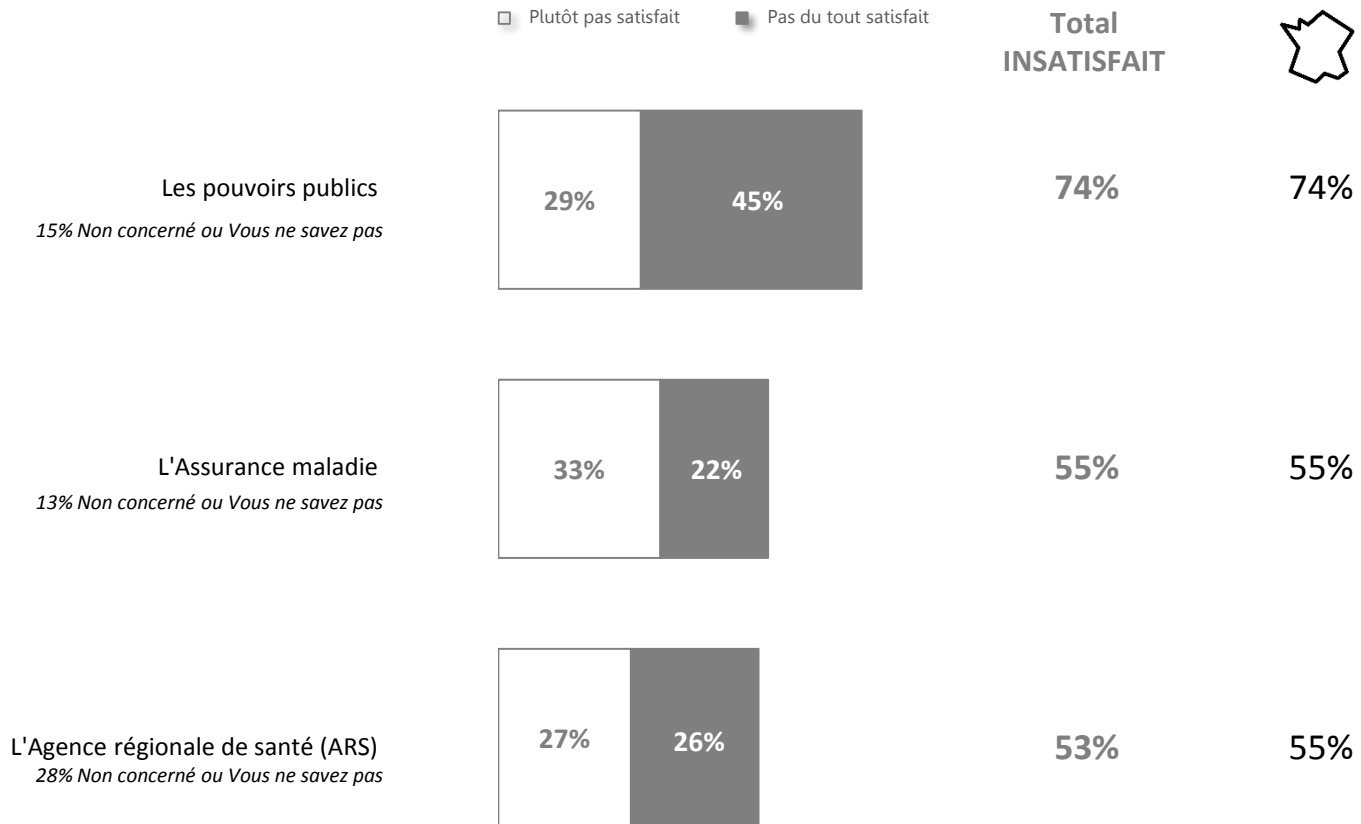
Voici des propos que l'on entend parfois. Est-ce que cela correspond à ce que vous pensez vous-même ?

Base : 4028 médecins en activité ou retraités actifs dans la région / Base : 497 Français âgés de 18 ans et plus dans la région

DES RELATIONS CONFLICTUELLES VOIRE ABSENTES AVEC LE RÉGULATEUR ET LE FINANCEUR



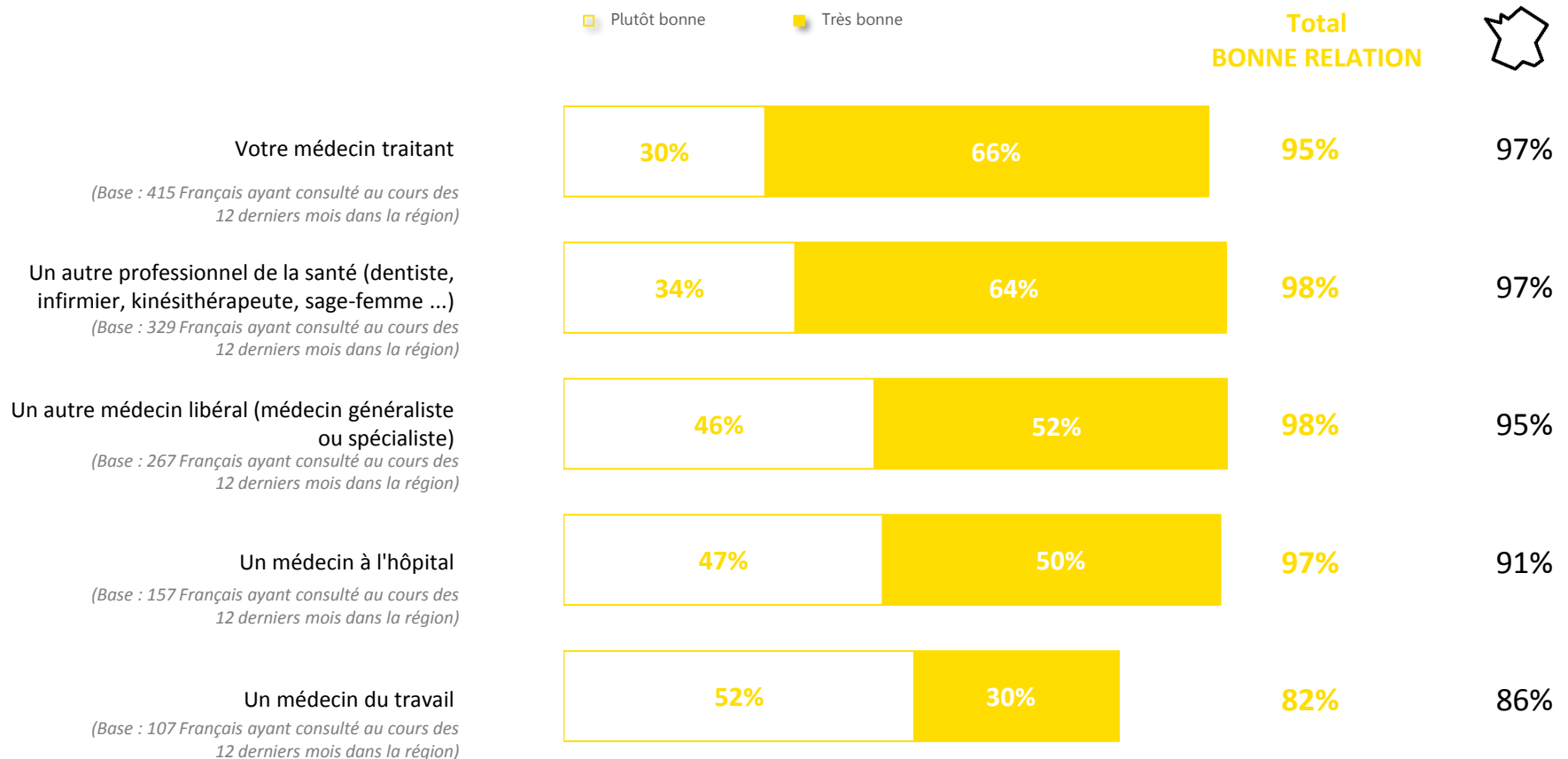
SATISFACTION DÉTAILLÉE à l'égard de ses relations professionnelles



EN AUVERGNE-RHÔNE-ALPES, DES USAGERS SATISFAITS DE LA RELATION MÉDECIN-PATIENTS



QUALITÉ DE LA RELATION avec les professionnels de santé consultés

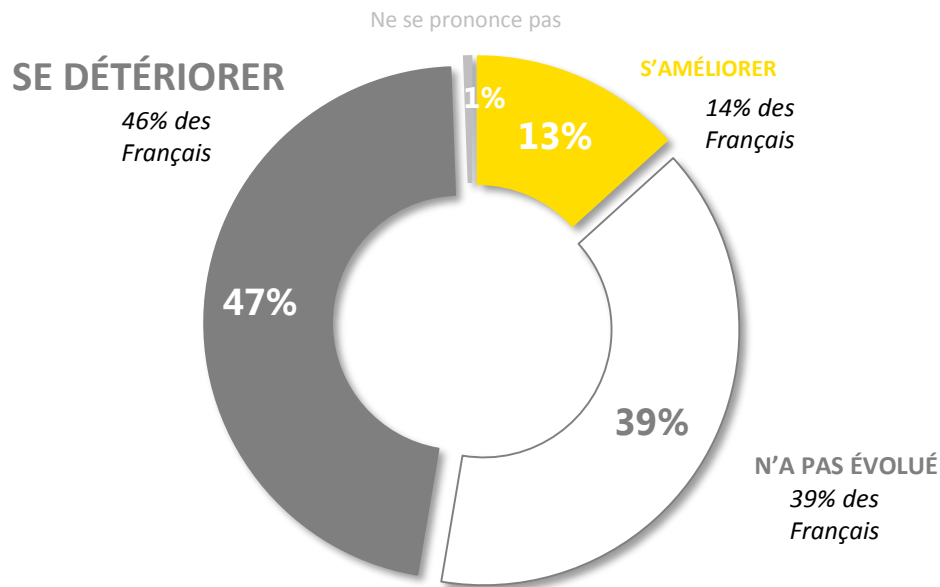


MAIS À LONG TERME, UNE RELATION MÉDECIN-PATIENT EN DANGER



ÉVOLUTION PERÇUE DE LA RELATION médecin-patient

Depuis 10 ans...



La parole du médecin est **de plus en plus REMISE EN CAUSE** par les patients

64% d'accord, 66% des Français

Le médecin ne consacre **PLUS ASSEZ DE TEMPS** au soin

64% d'accord, 65% des Français

Le médecin devient **de plus en plus UN SIMPLE PRESTATAIRE** de service

58% d'accord, 60% des Français

CRAINTE POUR SOI, CRAINTE POUR TOUS UNE INQUIÉTUDE PARTAGÉE PAR LES MEDECINS DE LA REGION



OPTIMISME concernant l'avenir de la profession / son propre avenir

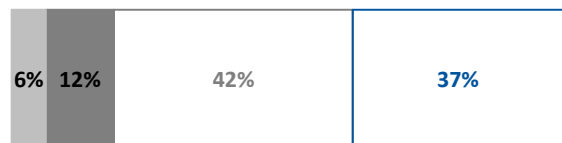
■ Ne se prononce pas ■ Très pessimiste □ Plutôt pessimiste □ Plutôt optimiste ■ Très optimiste

Total PESSIMISTE

Total OPTIMISTE

Votre propre avenir professionnel **55%** **54%**

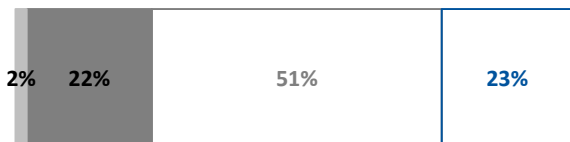
Base : 4028 médecins en activité ou retraités actifs en région



3% **40%** **39%**

L'avenir de la profession de médecin **74%** **73%**

Base : 4383 médecins en activité ou retraités actifs en région



2% **24%** **24%**

54%
et 55% des Français



46%
et 45% des Français



SYSTÈME DE SANTÉ :
QUELS CONSTATS AUJOURD'HUI ?
QUELLES ATTENTES POUR DEMAIN ?



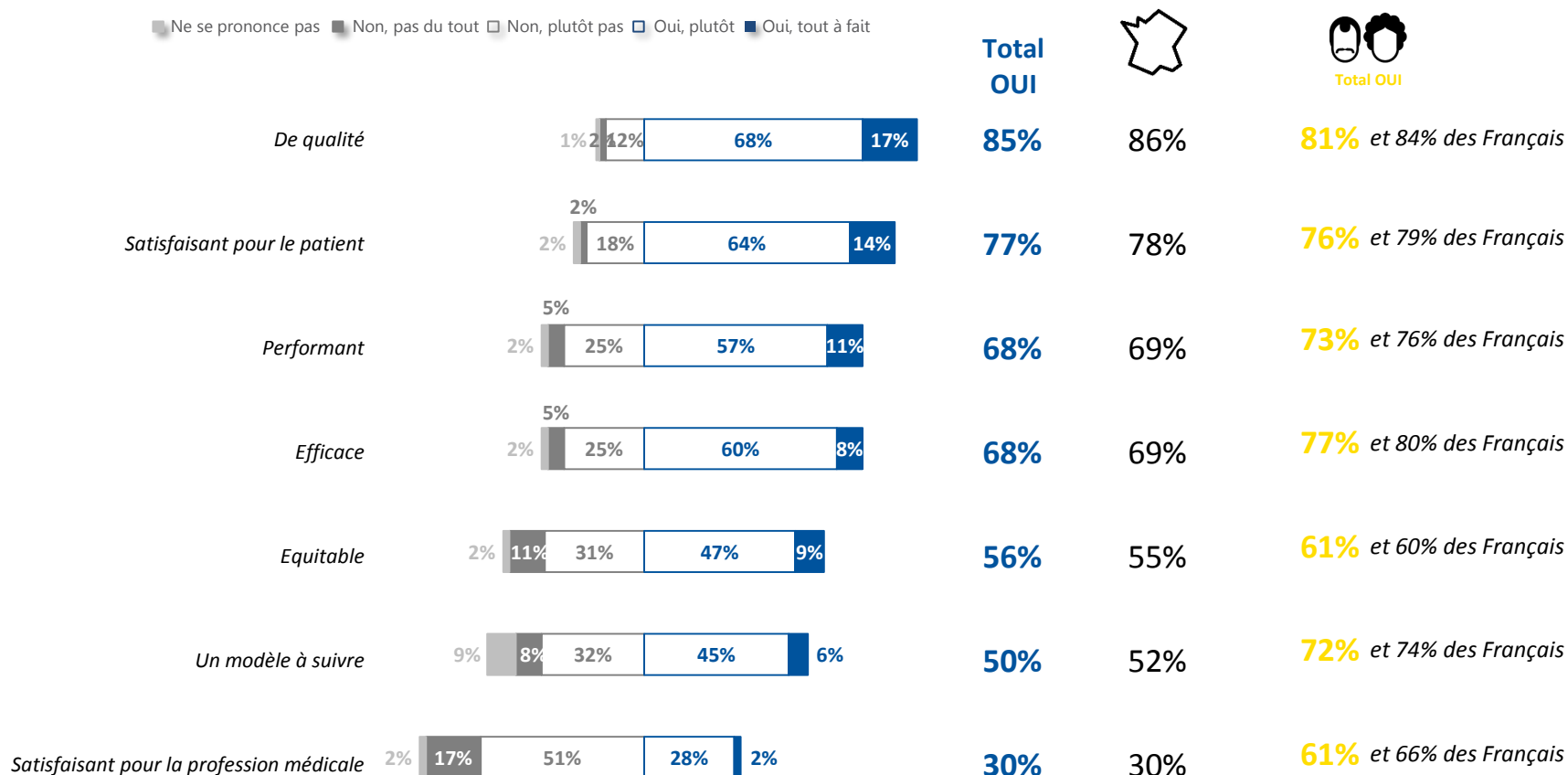
ELABE

UN SYSTÈME DE QUALITÉ, PLUS ADAPTÉ AU PATIENT QU'AU MÉDECIN



PERCEPTIONS du système de santé actuel

■ Ne se prononce pas ■ Non, pas du tout □ Non, plutôt pas □ Oui, plutôt ■ Oui, tout à fait



Diriez-vous que le système de santé français actuel est... ?

Base : 4028 médecins en activité ou retraités actifs dans la région

A L'IMAGE DU NATIONAL, UN PILOTAGE DE LA SANTÉ PAR LES POUVOIRS PUBLICS SÉVÈREMENT CRITIQUÉ



ORGANISATION ET PILOTAGE du système de santé

60% des médecins dans la région estiment **INSATISFAISANTE** l'organisation d'une offre de soins adaptée aux besoins

59% en moyenne nationale

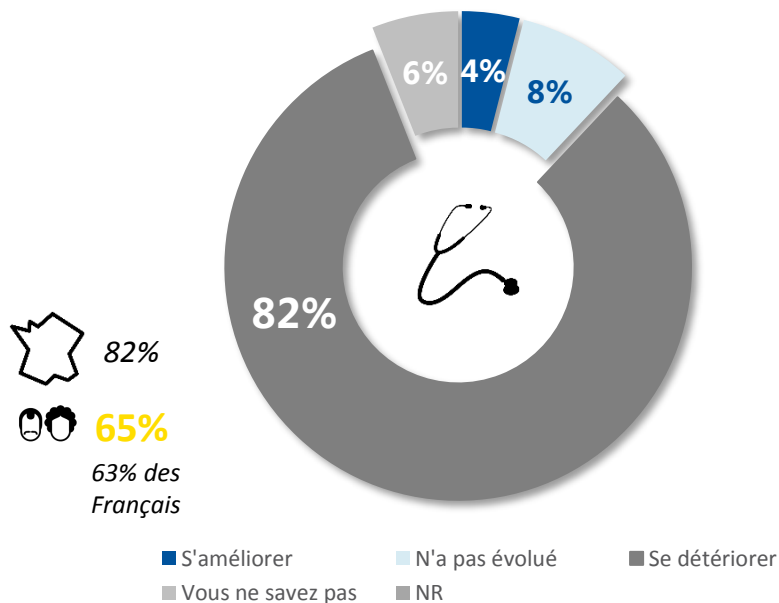
93% estiment **INSATISFAISANT** le pilotage de la santé par les pouvoirs publics

93% en moyenne nationale

MÉDECINS ET PATIENTS, D'UNE SEULE VOIX ET AVEC VIGUEUR : LE SENTIMENT D'UN SYSTÈME EN PANNE

EVOLUTIONS PERÇUES du système de santé

Depuis 10 ans, le SYSTÈME DE SANTÉ a plutôt tendance à



86% des médecins et

77% des Français

se déclarent **PESSIMISTES** sur l'avenir du système de santé

86% des médecins et 69% des Français en moyenne nationale

Depuis ces dix dernières années, avez-vous le sentiment que le SYSTÈME DE SANTÉ FRANÇAIS ACTUEL a plutôt tendance à... ?

Base : 4028 médecins en activité ou retraités actifs dans la région

Base : 497 Français âgés de 18 ans et plus dans la région

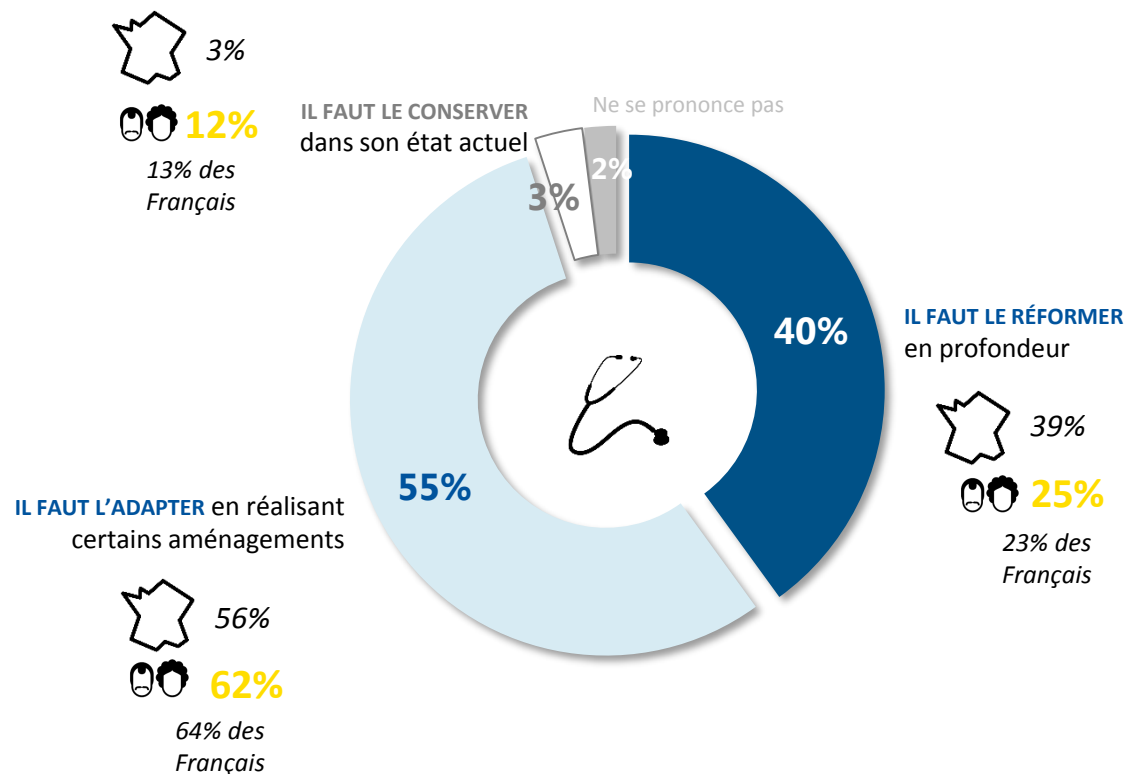
Etes-vous très optimiste, plutôt optimiste, plutôt pessimiste ou très pessimiste en ce qui concerne en ce qui concerne... ?

Base : Ensemble des 4383 médecins dans la région

Base : 497 Français âgés de 18 ans et plus dans la région

UNE ATTENTE PARTAGÉE : LE SYSTÈME DOIT CHANGER

Système de santé : SOUHAIT D'AVENIR



Total RÉFORMER OU ADAPTER

95% 95% en moyenne nationale

Total RÉFORMER OU ADAPTER

87% 87% en moyenne nationale

Personnellement, laquelle de ces propositions suivantes reflète le mieux votre opinion à propos du système de santé français actuel ?

Base : 4028 médecins en activité ou retraités actifs dans la région

Base : 497 Français âgés de 18 ans et plus dans la région

POUR DEMAIN, DES FONDAMENTAUX : PILOTAGE PAR LES POUVOIRS PUBLICS ET PROXIMITÉ DES SOINS



ARBITRAGES sur l'avenir du système de santé

Un système de santé, **PILOTÉ PAR L'ÉTAT ET LES POUVOIRS PUBLICS**

61%



19%

Un système de santé **OUVERT AUX ACTEURS PRIVÉS** (assurances, mutuelles, etc.)

20% ne se prononcent pas



61%

20%

Une organisation du système de santé qui privilégie la **PROXIMITÉ DES SOINS**

60%



26%

Une organisation du système de santé qui privilégie le **NIVEAU TECHNIQUE DES ÉQUIPEMENTS**

14% ne se prononcent pas



59%

27%

UNE PROFESSION OUVERTE AUX PASSERELLES INTERDISCIPLINAIRES, COOPÉRATIONS ET REGROUPEMENTS



ARBITRAGES sur l'avenir de la profession de médecin

Une profession **AVEC DES PASSERELLES POSSIBLES** entre les spécialités

80%



11%

Une profession **AUX SPÉCIALITÉS FIGÉES**

10% ne se prononcent pas

79%

11%

Un parcours de soins qui institue **DES COOPÉRATIONS FORTES** entre médecins ambulatoire et médecine hospitalière

80%



13%

Un parcours de soins où médecine ambulatoire et médecine hospitalière **RESTENT INDÉPENDANTES L'UNE DE L'AUTRE**

7% ne se prononcent pas

79%

14%

Une profession qui privilégie **L'EXERCICE EN STRUCTURES REGROUPEES**

74%



13%

Une profession qui privilégie **L'EXERCICE INDIVIDUEL**

13% ne se prononcent pas

73%

15%

Etes-vous personnellement plutôt favorable à... ?

Base : Ensemble des 4383 médecins dans la région

SÉLECTION ET CURSUS : LES MÉDECINS PLUS MESURÉS SUR DES INFLEXIONS FUTURES



ARBITRAGES sur l'avenir de la formation et la sélection des jeunes médecins

Un mode de sélection des jeunes médecins prenant en compte
D'AUTRES CRITÈRES OU COMPÉTENCES

66%



27%



66%

27%

Un mode de sélection des jeunes médecins continuant de reposer sur **UN CONCOURS À DOMINANTE SCIENTIFIQUE**

8% ne se prononcent pas

Un cursus d'internat reposant sur **UN EXAMEN CLASSANT RÉGIONALISÉ**

40%



34%



40%

35%

Un cursus d'internat continuant de reposer sur **UN EXAMEN CLASSANT NATIONAL**

26% ne se prononcent pas

DANS LE DÉBAT ACTUEL, DES PISTES ÉMERGENT, PARTAGEES PAR LES MEDECINS DE LA REGION



Sujets débattus : les médecins **MAJORITAIREMENT FAVORABLES**

90%

FAVORABLES (89% en moyenne nationale) à un « NUMERUS CLAUSUS ADAPTÉ EN FONCTION DES BESOINS, NOTAMMENT DES FLUX DE MÉDECINS SORTANTS »

7% de médecins défavorables

83%

FAVORABLES (83% en moyenne nationale) au « PARTAGE DE L'AUTORITÉ DES ARS AVEC LES MÉDECINS LIBÉRAUX ET HOSPITALIERS DANS LA GESTION TERRITORIALE DES SOINS »

9% de médecins défavorables

77%

FAVORABLES (76% en moyenne nationale) au « CONTRÔLE DES RELATIONS NOUÉES ENTRE MÉDECINS ET ENTREPRISES DU MÉDICAMENT »

18% de médecins défavorables

54%

FAVORABLES (55% en moyenne nationale) à « UNE RECERTIFICATION PÉRIODIQUE ASSORTIE D'UNE PROMOTION PROFESSIONNELLE »

35% de médecins défavorables

Voici maintenant des sujets débattus en matière d'évolution du système de santé.

Pour chacun diriez-vous que vous y êtes favorable ou défavorable ?

Base : Ensemble des 4383 médecins

ET D'AUTRES SUR LESQUELLES L'OPINION DES MÉDECINS EST PLUS MESURÉE, DANS LA RÉGION COMME AILLEURS



Sujets débattus : les médecins **MAJORITAIREMENT DÉFAVORABLES**

68%

DÉFAVORABLES (et 66% en moyenne nationale) à « LA CONTRAINTE À L'INSTALLATION EN FONCTION DES BESOINS TERRITORIAUX »

29% de médecins favorables

62%

DÉFAVORABLES (et 62% en moyenne nationale) à « L'OUVERTURE DE LA PROTECTION SOCIALE EN FRANCE À LA CONCURRENCE ASSURANTIELLE »
À LA CONCURRENCE ASSURANTIELLE »

29% de médecins favorables

60%

DÉFAVORABLES (et 60% en moyenne nationale) à « L'INSTAURATION D'UNE PART DE RÉMUNÉRATION SUR OBJECTIFS, FORFAITISÉE POUR LES MÉDECINS LIBÉRAUX ET VARIABLE POUR LES MÉDECINS HOSPITALIERS »

29% de médecins favorables

48%

DÉFAVORABLES (et 48% en moyenne nationale) au « CONVENTIONNEMENT SÉLECTIF DES MÉDECINS »

22% de médecins favorables

Voici maintenant des sujets débattus en matière d'évolution du système de santé.

Pour chacun diriez-vous que vous y êtes favorable ou défavorable ?

Base : Ensemble des 4383 médecins

AVENIR DU SYSTÈME DE SANTÉ : FEUILLE DE ROUTE DONNÉE PAR LES MÉDECINS EN AUVERGNE-RHONE-ALPES



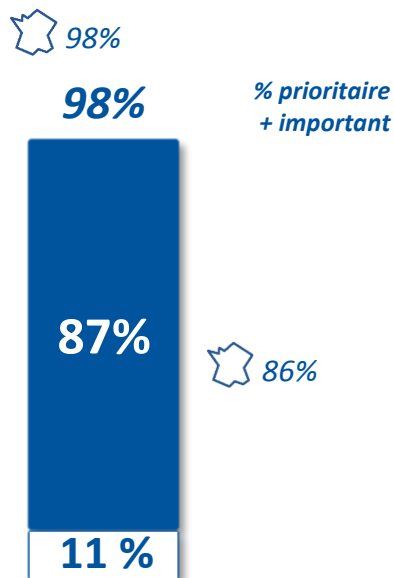
ELABE

DANS LA REGION COMME AILLEURS, UNE PRIORITE : RETROUVER LE TEMPS MÉDICAL



PRIORISATION DE PISTES D' ACTIONS pour faire évoluer le système de santé

● **Prioritaire** ○ **Important**



AUGMENTER le temps médical
en réduisant la complexité
administrative

Voici des actions possibles pour faire évoluer le système de santé français.

Pour chacune, merci de nous indiquer si elle est, à vos yeux, **PRIORITAIRE**, **IMPORTANT** mais pas prioritaire ou **SECONDAIRE**.

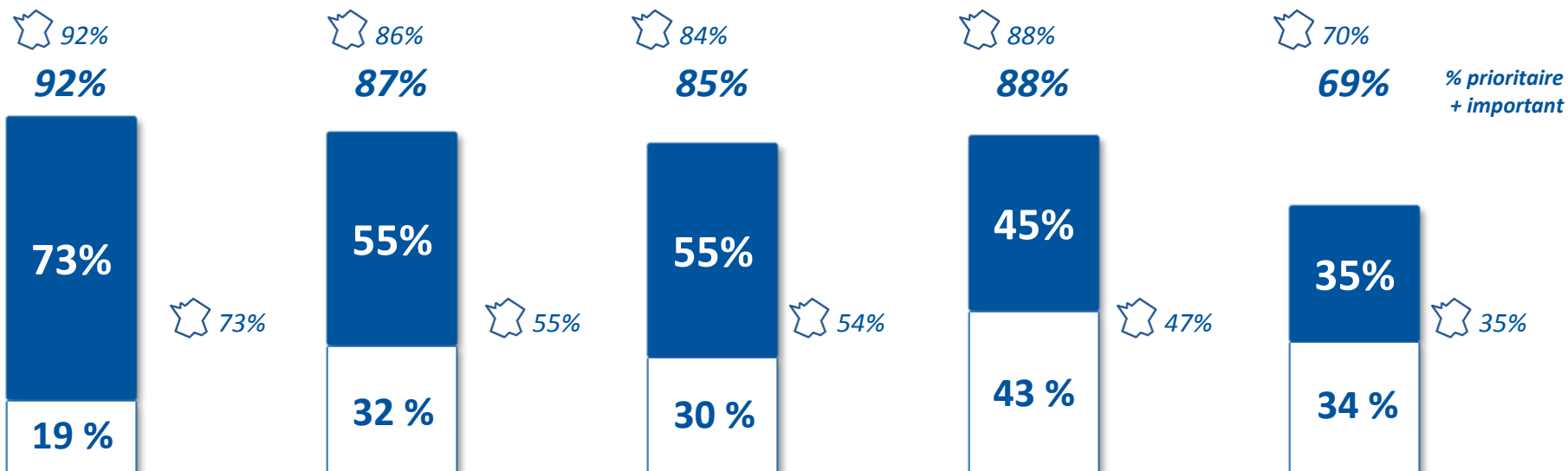
Base : Ensemble des 4383 médecins dans la région

GOVERNANCE DANS LES TERRITOIRES : RÉÉQUILIBRER LES POUVOIRS, CLARIFIER LES RÔLES



PRIORISATION DE PISTES D' ACTIONS pour faire évoluer le système de santé

● **Prioritaire** ○ **Important**



RÉÉQUILIBRER les pouvoirs entre Assurance maladie, pouvoirs publics et médecins

DÉFINIR la place respective de l'Assurance maladie et des assurances complémentaires

ASSOCIER les organisations professionnelles à la gouvernance nationale et territoriale

LUTTER contre les inégalités territoriales d'accès aux soins

ASSOCIER les médecins hospitaliers à la gouvernance des groupements hospitaliers de territoires

Voici des actions possibles pour faire évoluer le système de santé français.

Pour chacune, merci de nous indiquer si elle est, à vos yeux, **PRIORITAIRE**, **IMPORTANT** mais pas prioritaire ou **SECONDAIRE**.

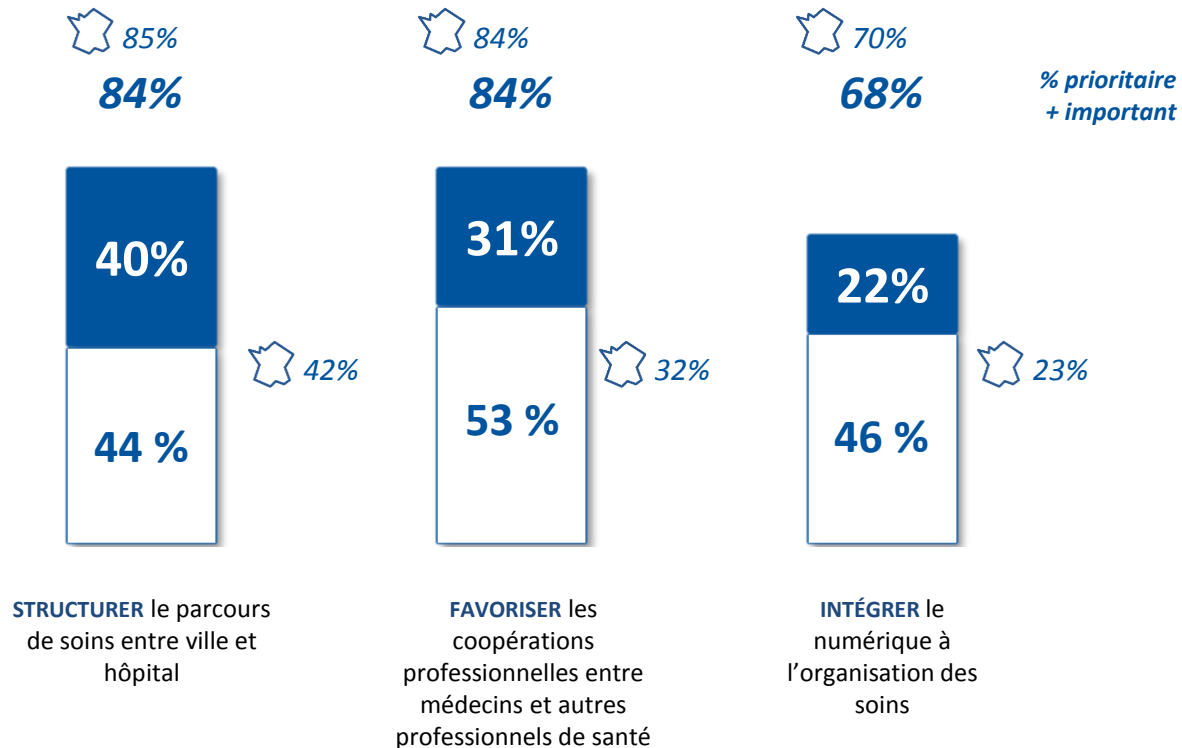
Base : Ensemble des 4383 médecins dans la région

PERMETTRE LA CONTINUITÉ DES SOINS ENTRE MÉDECINE AMBULATOIRE ET MÉDECINE HOSPITALIÈRE



PRIORISATION DE PISTES D' ACTIONS pour faire évoluer le système de santé

● **Prioritaire** ○ **Important**



Voici des actions possibles pour faire évoluer le système de santé français.

Pour chacune, merci de nous indiquer si elle est, à vos yeux, **PRIORITAIRE**, **IMPORTANT** mais pas prioritaire ou **SECONDAIRE**.

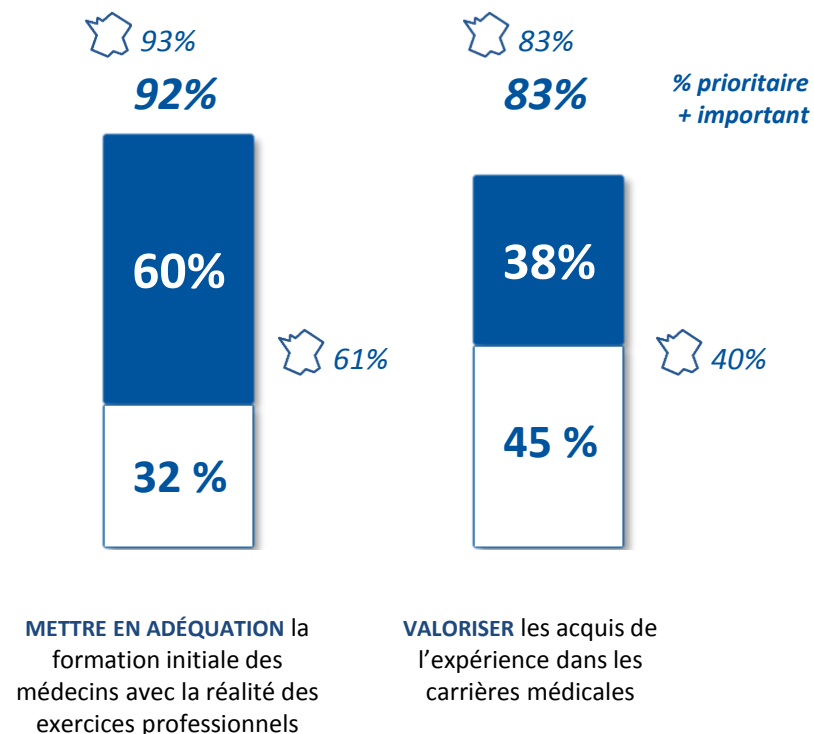
Base : Ensemble des 4383 médecins dans la région

ENCOURAGER UNE FORMATION D'AVANTAGE EN PRISE AVEC LA RÉALITÉ DES EXERCICES



PRIORISATION DE PISTES D'ACTION pour faire évoluer le système de santé

● **Prioritaire** ○ **Important**



Voici des actions possibles pour faire évoluer le système de santé français.

Pour chacune, merci de nous indiquer si elle est, à vos yeux, **PRIORITAIRE**, **IMPORTANT** mais pas prioritaire ou **SECONDAIRE**.

Base : Ensemble des 4383 médecins dans la région

POUR LES PATIENTS DE LA REGION COMME AILLEURS : PAS DE RÉFORME SANS LES MÉDECINS



LE MÉDECIN dans l'opinion

61%

des Français dans la région (et 64% des Français) se tournent **D'ABORD** vers le **MÉDECIN**, quand ils ont une question liée à leur état de santé (avant les proches (18%), les forums et sites Internet (12%), leur pharmacien (8%), une clinique / un hôpital (1%))

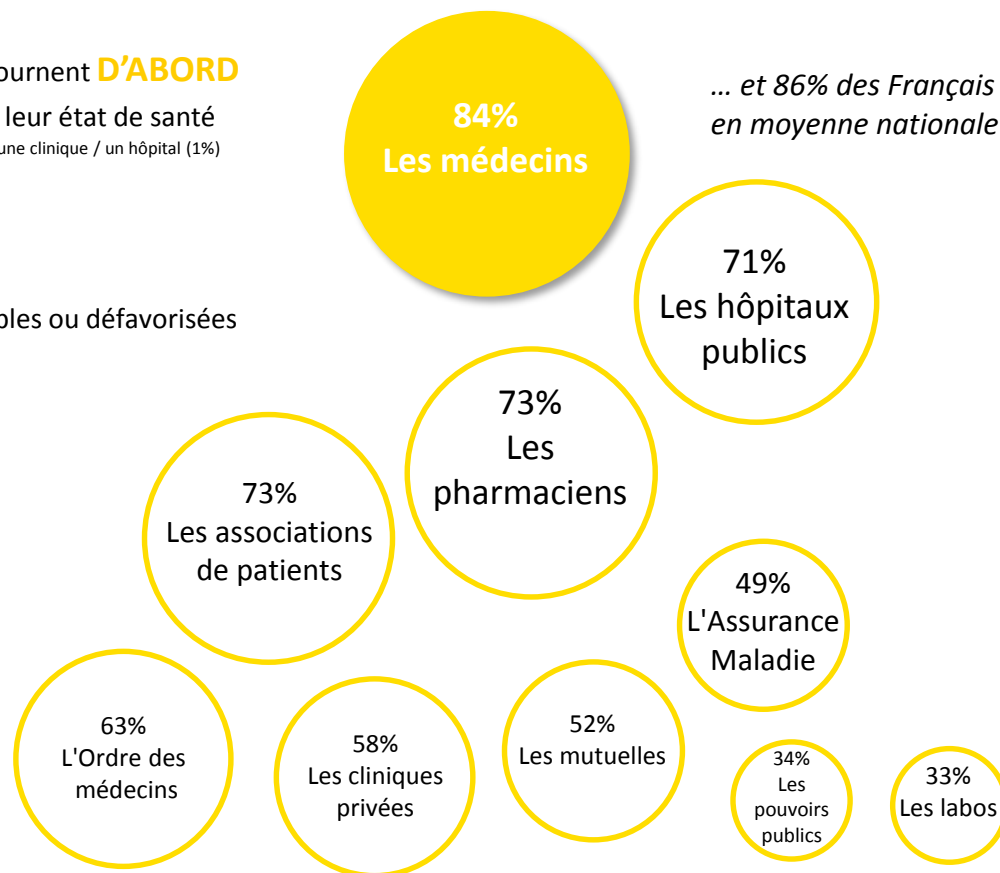
Mais hors relation de soins, le **MÉDECIN**...

... est **PROCHE DE LA POPULATION**

79% d'accord, 79% en moyenne nationale

... **CRÉE DU LIEN SOCIAL** avec les populations vulnérables ou défavorisées

67% d'accord, 67% en moyenne nationale



EN SYNTHÈSE...

EN AUVERGNE-RHONE-ALPES, UN TRÈS FORT SENTIMENT DE MALAISE

88% *des médecins se disent fiers d'exercer leur profession (au national, 89%)*

96% *estiment subir trop de contraintes réglementaires (au national, 97%)*

90% *estiment que leur mission est mal reconnue (au national, 91%)*

DANS LA RÉGION, LA NÉCESSITÉ DE RÉFORMER LE SYSTÈME, AVEC LES MÉDECINS

77% *des usagers de la région sont pessimistes quant à l'avenir du système de santé (au national, 69%)*

95% *des médecins appellent à une réforme du système de santé (au national, 95%)*

84% *des usagers de la région font d'abord confiance au médecin pour faire évoluer le système de santé (au national, 86%)*

PARTOUT, LA PRIORITÉ DU TEMPS MÉDICAL

98% *des médecins y estiment qu'augmenter le temps médical en réduisant la complexité administrative est une piste de réforme importante ou prioritaire (dont 87% de piste perçue comme prioritaire) (au national, 98% dont 86% de « prioritaire »)*

—

14 place Marie-Jeanne Bassot

92300 Levallois / Fr

Tél. +33 (0)1 57 64 01 60

@elabe_fr

www.elabe.fr

—

ELABE



ELABE